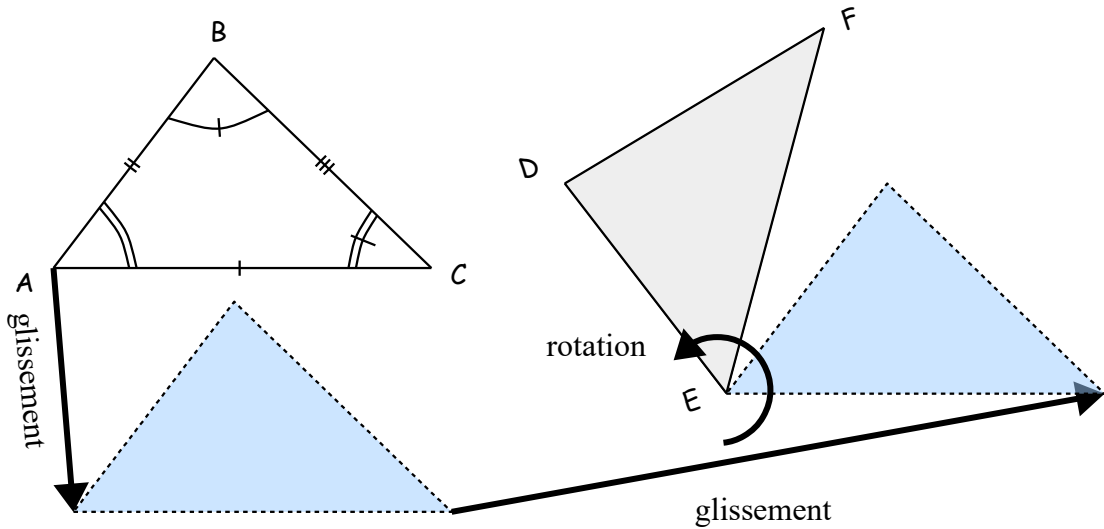


Triangles égaux

I) Définition

Des triangles égaux sont des triangles qui sont superposables, par glissement, retournement et rotation.

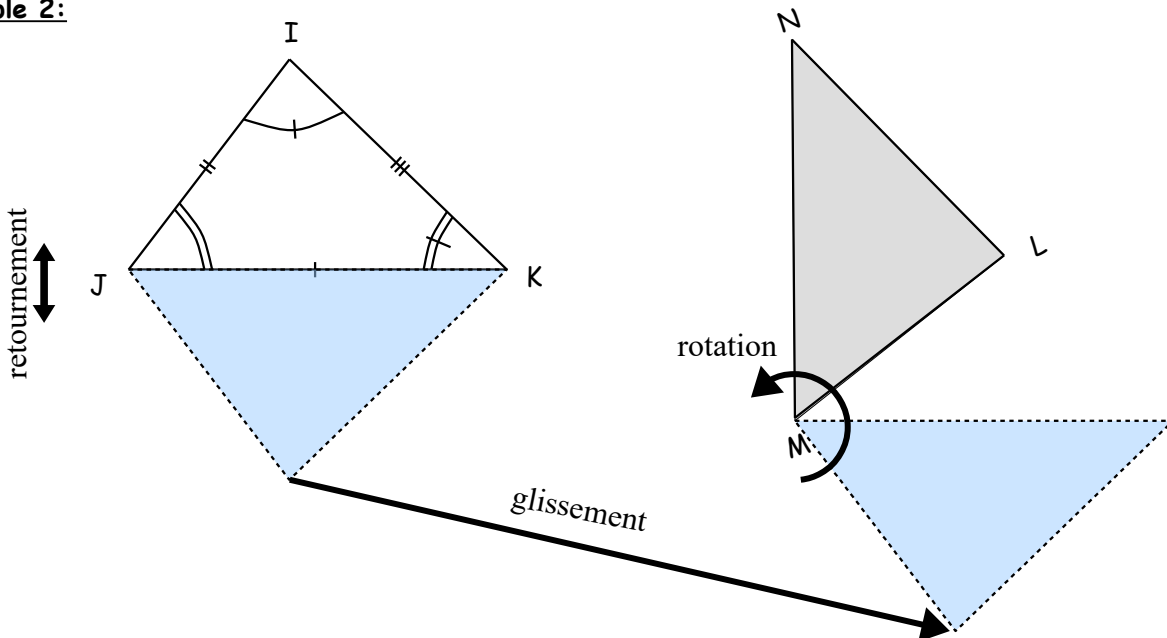
Exemple 1:



ABC et DEF sont des triangles égaux

Côtés homologues	[AB] et [ED]	[BC] et [DF]	[AC] et [EF]
Angles homologues	CAB et FED	ABC et EDF	BCA et DFE
Sommets homologues	A et E	B et D	C et F

Exemple 2:



IJK et LMN sont des triangles égaux

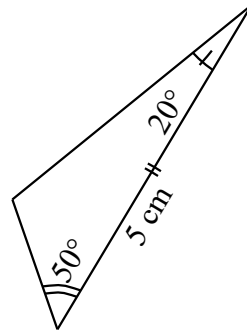
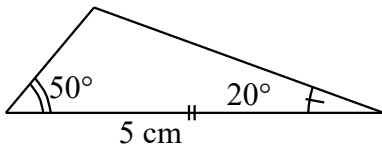
Côtés homologues	[IJ] et [LM]	[IK] et [LN]	[JK] et [MN]
Angles homologues	KJI et NML	JIK et MLN	IKJ et LNM
Sommets homologues	I et L	J et M	K et N

propriété : des triangles égaux ont leurs côtés 2 à 2 de même longueur et leur angle 2 à 2 de même mesure

II) Cas d'égalités des triangles

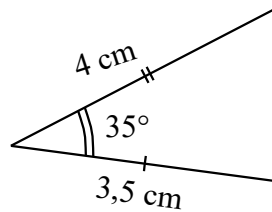
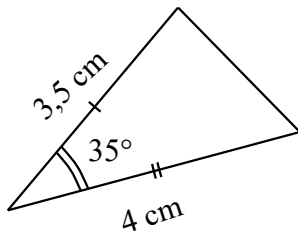
1^{er} cas d'égalité

Si des triangles ont 1 côté de même longueur compris entre 2 angles de même mesure alors ces triangles sont égaux



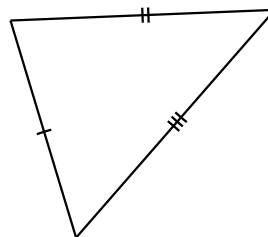
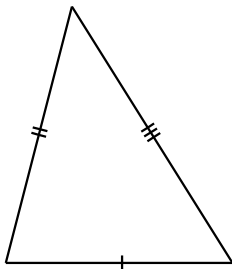
2^{ème} cas d'égalité

Si des triangles ont 1 angle de même mesure compris entre 2 côtés respectivement de même longueur alors ces triangles sont égaux



3^{ème} cas d'égalité

Si des triangles ont leur 3 côtés respectivement de même longueur alors ces triangles sont égaux



Attention : 2 triangles qui ont leurs 3 angles de même mesure ne sont pas obligatoirement égaux

